

A large, stylized yellow chevron graphic pointing downwards, composed of several parallel lines with a textured, slightly grainy appearance. It is positioned on the right side of the page, overlapping the teal background.

**ACCENT
WÉRKT!**

ACCENT SCHOOLPLAN 2019-2023

OVER

Dit schoolplan is geldig van 1 september 2019 t/m 31 augustus 2023 en geldt voor 4 schooljaren. Het plan heeft betrekking op alle praktijkscholen en scholen voor voortgezet speciaal onderwijs (VSO) van CVO Accent. Het schoolplan heeft geen betrekking op Accent Avondonderwijs.

Scholengroep Accent is onderdeel van de Vereniging voor Christelijk Onderwijs (CVO) in Rotterdam. Accent VSO op Zuid en Accent VSO op Noord maken per 1 januari 2019 deel uit van de scholengroep.

Waar willen we staan over 4 jaar? Lees op pagina 7 hoe ons onderwijs er dan uitziet.

Samen sta je sterk. Op pagina 13 staat een overzicht van al onze stakeholders waarmee wij samenwerken om onze ambities te realiseren.

Plan-do-check-act staat centraal in het realiseren van onze plannen. Zie voor meer informatie pagina 36.

INHOUD

| | |
|---|----|
| VOORWOORD | 3 |
| INLEIDING | 5 |
| DIT IS ACCENT | 9 |
| ACCENT IN CIJFERS | 10 |
| BRANCHES | 11 |
| SAMEN ACCENT | 13 |
| VISIE | 14 |
| ONZE AMBITIES | 15 |
| GOED ONDERWIJS VOOR HET LEVEN | 16 |
| VERNIEUWEND ONDERWIJS, BIJ DE TIJD | 20 |
| INCLUSIEVE IDENTITEIT: ONTMOETING | 24 |
| PROFESSIEEL EN LEREND | 28 |
| MET PLEZIER SAMEN STERK | 32 |
| DOEN WAT WE VAN PLAN ZIJN | 36 |
| BIJLAGEN | 39 |
| CONTACTGEGEVENS | 40 |

VOORWOORD

ACCENT WÉRKT!

Met trots presenteren wij in dit schoolplan onze ambities en doelen voor de komende vier schooljaren. Daarmee is het een beleidsdocument waarin de beleidsmatige keuzes voor deze periode zijn vastgelegd. Deze ambities en doelen liggen binnen de kaders van de Strategische Visie van ons bestuur, het CVO: Goed onderwijs voor het leven.

De ambities van Accent sluiten aan bij de ontwikkelingen in de wereld om ons heen. De veranderende wereld vraagt om hedendaags onderwijs met flexibele leerroutes voor onze leerlingen en continu anticiperen op ontwikkelingen in het bedrijfsleven en de maatschappij. Dat vraagt om professionele scholen die oog hebben voor deze ontwikkelingen en die lef hebben om voortdurend mee te veranderen. En vereist een professionele en ontwikkelende houding van iedereen in de school. Niet stil staan, maar blijven veranderen. Accent Werkt! Dat geldt voor onze leerlingen en voor ons personeel.

Om dit te bewerkstelligen, willen we de samenwerking tussen onze scholen optimaliseren. Scholen versterken elkaar door gebruik te maken van elkaars expertise. Daarmee realiseren zij een zo breed mogelijk onderwijskundig aanbod voor hun leerlingen. Daarnaast zoeken we, waar mogelijk, de samenwerking met andere vormen van onderwijs en het bedrijfsleven. Door de intensivering van deze samenwerking maken we individuele trajecten mogelijk voor iedere leerling. Op het gebied van arbeidstoeleiding wil Accent groeien naar een stagebureau voor heel Accent dat duidelijk vindbaar en herkenbaar is voor het bedrijfsleven in Rotterdam en omgeving.

Dit schoolplan is tot stand gekomen in samenspraak met de vestigingsdirecteuren, medewerkers uit verschillende disciplines, Accent MR, leerlingen en een vertegenwoordiging van ouders. Daarmee is er een breed draagvlak voor de ambities en doelen uit dit plan. Dat geeft vertrouwen in de toekomst.

Met dit schoolplan geven we richting aan de toekomst van Accent. Het legt de basis voor de ontwikkeling en verder professionalisering van onze scholen. Accent Wérkt! met vertrouwen naar een goede toekomst en aan "Goed onderwijs voor het leven".

JAN VAN DIJK

Lid algemene directie CVO Accent

COEN VAN NOORDWIJK

Algemeen directeur CVO Accent

Met ons onderwijs willen we leerlingen leren hoe zij in de maatschappij kunnen meedraaien. Leren in de praktijk is daarom op onze scholen belangrijk. Met elkaar staan alle collega's van Accent klaar om de leerlingen steeds zelfstandiger hun weg te leren vinden in de maatschappij.

INLEIDING

ONZE AMBITIES

CVO Accent heeft ambities. We zijn ons steeds beter bewust van de bijzondere positie die wij innemen in de Rotterdamse regio en willen deze de komende jaren versterken. Deze positie komt voort uit de verschillende onderwijssoorten die wij bieden, de kwaliteit van ons onderwijs en door de combinatie van (en het aantal) scholen. Maar bovenal neemt CVO Accent een bijzondere positie in door de leerlingen die vooral leren uit de praktijk en die bij ons op hun eigen niveau en tempo onderwijs genieten. Voor deze leerlingen willen wij het verschil maken.

In ons oude schoolplan, “Accent op vakmanschap”, beschreven we aan de hand van 9 beleidsdomeinen de doelen in de afgelopen jaren. Veel van deze doelen zijn bereikt. Accent heeft voor 3 scholen de afgelopen periode het predicaat Excellent mogen ontvangen. Een beloning voor het goede werk in de afgelopen jaren.

In ons vorige schoolplan stonden veel concrete doelen voor alle scholen. In dit schoolplan zijn onze ambities ruimer omschreven, zodat er ruimte ontstaat voor elke locatie om hieraan invulling te geven. Iedere school vertaalt de ambities door naar doelen en neemt deze op in het jaarplan van de school.

Dit omdat elke school binnen de kaders en ambities van Accent haar eigen keuzes maakt en accenten legt. Voor een nadere uitwerking van de ambities per school verwijzen we dan ook naar de locatie specifieke jaarplannen van onze 6 scholen.

De afgelopen jaren hebben alle vestigingen zich ontwikkeld tot sterke scholen. Dit schoolplan geeft de ambities weer die gelden voor alle scholen van Accent. In de komende periode streven we naar een versterking van de scholen door intensieve samenwerking op het gebied van arbeidstoeliding en het creëren van individuele leerroutes voor leerlingen door kennis en aanbod te delen met elkaar. Daarnaast is er voor alle scholen blijvende aandacht voor het lesgeven middels het direct activerend instructiemodel.

VIJF PIJLERS

Iedere (school)organisatie ontwikkelt zich continu, mede ingegeven door (onderwijskundige) ontwikkelingen en veranderende wet- en regelgeving. Naast de ‘gewone’ ontwikkeling zetten de Accent-scholen zich de komende 4 jaar extra in op een aantal ambities. Deze ambities zijn samengevat in 5 pijlers. Dit zijn dezelfde 5 pijlers die door CVO in het visiedocument ‘Onderwijs voor het leven’ staan omschreven:

- Goed onderwijs voor het leven
- Vernieuwend onderwijs, bij de tijd
- Inclusieve identiteit: ontmoeting
- Professioneel en lerend
- Met plezier samen sterk

UITWERKING PIJLERS

Wij vinden het belangrijk om nauw aan te sluiten bij de ambities van CVO en de 5 pijlers door te vertalen naar de Accent-scholen. Alleen dan wordt de som meer dan de delen, mobiliseren wij onze krachten en worden ambities zichtbaar in de alledaagse praktijk. In samenspraak met de vestigingsleiders van de Accent-scholen en de algemene directie van CVO Accent zijn de ambities besproken door elkaar te bevragen. Hieruit zijn eerste ideeën voortgekomen. Deze ideeën worden verder uitgewerkt in de verschillende vak-, thema- en intervisie groepen. Door medewerkers vanuit alle lagen en onderdelen van de organisatie via deze werkgroepen met elkaar in gesprek te laten gaan, maken wij gebruik van de kennis en inzichten van al onze medewerkers en komen wij samen tot de beste oplossingen afgestemd op de praktijk.

ANDERE MANIER VAN ORGANISEREN

Accent stapt af van het van bovenaf invullen en kiest voor van bovenaf richting geven met vertrouwen in onze teamleden. Wij delen de koers, doelen en ambities die we binnen Accent stellen met onze medewerkers en verwachten dat zij in verschillende werkgroepen deze koers vertalen naar de praktijk. Dit vraagt lef, durf en buiten de kaders denken en doen. Inspireren, uitdagen en coachen van persoonlijk leiderschap is dan ook de nieuwe rol van leidinggevenden. Ieder teamlid kan op de eigen manier een bijdrage leveren aan het onderwijsproces en aan de ontwikkeling van de schoolorganisatie. Daarvoor stelt ieder teamlid eigen doelen op die aansluiten bij zijn/haar interesses en talenten, kiest welke invulling daarbij past en neemt initiatief om de doelen te realiseren. De basis van deze andere manier van organiseren staat omschreven in het document Taakbeleid Accent 2019-2023.

Verbinding
Veelzijdig
Accent als werkwoord
Vernieuwend
Trots

Dynamisch
Leerlingen
Ontwikkeling
Omgaan met verschillen
Professioneel
Gepassioneerd
Empathie

Samen leven,
samen werken
Veerkracht
Kansrijk
Erkent Talent
Lef

Relatie
Collegialiteit
Kansen
Toename complexiteit
Uitdaging
Samenwerking
Werk!

ONS ONDERWIJS OVER 4 JAAR

Door onze ambities waar te maken, kunnen wij het verschil maken voor onze leerlingen en onze positie in de Rotterdamse regio verder versterken. Accent wil een herkenbare en gewaardeerde plek innemen in de Rotterdamse regio. Waar willen we staan over 4 jaar?

ZELFREGIE EN STURING

Leerlingen behalen het hoogst haalbare en stellen hun eigen doelen. Docenten ondersteunen bij de keuze voor de individuele leerroute. Leerlingen zijn zelf verantwoordelijk voor het aantoonbaar maken van hun ontwikkeling.

KWALITEIT VAN ONS ONDERWIJS

Alle 6 scholen zijn door de inspectie beoordeeld als goed. Op deelgebieden worden scholen beoordeeld als Excellent.

LEVENSECHT LEREN

Leerlingen leren door te doen, levensecht, midden in de maatschappij. Leren vindt plaats binnen een intensieve relatie met de school, de eigen omgeving en het bedrijfsleven. Het levensechte leren staat centraal.

PERSOONLIJKE AANDACHT

Voor alle leerlingen heeft Accent een plan dat leidt naar een passende uitstroom. We bieden de juiste persoonlijke aandacht en bieden passende ondersteuning afgestemd op de behoefte van de leerling. Dit doen we in samenwerking met externe partners. Accent kent geen voortijdige schoolverlaters.

VEILIGE SCHOOL

Onze scholen zijn veilig, kleinschalig met goede sfeer. Iedereen kent elkaar.

TALENTONTWIKKELING

Leerlingen bieden we een uitgebreid onderwijsaanbod gericht op hun talenten, waarbij we putten uit de mogelijkheden van het bedrijfsleven, het vervolgonderwijs en andere scholen. Door een uitgebreid onderwijsaanbod van Accent worden leerlingen in staat gesteld om hun eigen talenten te ontdekken en te ontwikkelen op het gebied van Wonen, Werken, Vrije tijd en Burgerschap.

GEPERSONALISEERD LEREN

Accent biedt leerlingen de mogelijkheid om tijdens hun schoolloopbaan keuzes te maken in de aangeboden lessen die aansluiten bij hun interesses, behoeften en talenten. Bij Accent volgt het rooster de leerling. De organisatie past zich aan op de onderwijsbehoeften van de leerling. Ons onderwijsaanbod is dienend aan de leerling zodat iedere leerling zich optimaal ontwikkelt.

OUDERBETROKKENHEID

Ouders/verzorgers zijn actief betrokken bij het leerproces van hun kind en voelen zich hier medeverantwoordelijk voor. Ouderbetrokkenheid binnen Accent draagt bij aan samenwerking op basis van gelijkwaardigheid, samen verantwoordelijk zijn en verantwoordelijkheid nemen voor elkaar. Binnen de Accent scholen worden jaarlijks informatieve bijeenkomsten voor ouders/verzorgers georganiseerd met een minimale opkomst van 75%.

Verspreid over het schooljaar zijn vaste momenten ingeroosterd voor alle medewerkers van Accent. Op deze momenten vinden de overleggen van de vak-, thema- en intervisiegroepen plaats.

MISSIE EN WAARDEN

Met onze combinatie van onderwijs en individuele ondersteuning dragen wij bij aan de talentontwikkeling en het vakmanschap van onze leerlingen, zodat zij na school zoveel als mogelijk zelfstandig kunnen leven, wonen en werken. De ambities zijn opgesteld tegen de achtergrond van onze visie, missie en waarden. Ons onderwijs krijgt vorm midden in de samenleving.

De waarden die ons verbinden in het volbrengen van deze missie zijn:

- Samen leven, samen werken
- Veerkracht
- Kansrijk
- Erkent Talent
- Lef

Deze waarden hebben wij gezamenlijk bepaald in een teamsessie. Iedereen herkende zich in de uitgelichte woorden en waardeerde deze als waarden van Accent. De komende tijd zullen we deze waarden nader met elkaar gaan uitwerken.

DIT IS ACCENT

KLAAR VOOR LEVEN, WERKEN EN LEREN

Wij willen dat leerlingen nu en later als volwassenen, waardig deelnemen aan het echte leven en gelukkig zijn met de weg die voor hen ligt. Om dit te bereiken vormen en bereiden we leerlingen voor op Wonen, Werken, Vrije tijd en Burgerschap.

Wij leiden de leerlingen op tot betrokken wereldburgers. Leerlingen groeien door het stellen van hun eigen leerdoelen en in het maken van keuzes in het aanbod. Met individuele leerroutes krijgen leerlingen onderwijs op maat. Onze leerlingen hebben veel kwaliteiten en talenten. Vervolgens verkondigen wij wat deze kwaliteiten zijn, zodat er herkenning en erkenning volgt.

DE SCHOLEN VAN ACCENT



PRAKTIJKONDERWIJS (PRO)

De praktijkschool is voor jongeren die gebaat zijn bij praktische scholing. Het onderwijs is gebaseerd op 4 domeinen: Wonen, Werken, Vrije tijd en Burgerschap. Leerlingen stromen uit naar (begeleid) werk of naar het mbo. Leerlingen ontvangen het Rotterdamse PRO-diploma en branchecertificaten. In samenwerking met het mbo biedt Accent ook de mogelijkheid het mbo-entree diploma te behalen.

Locaties

- Accent Capelle*
- Accent Centrum*
- Accent Delfshaven
- Accent Hoogvliet



VOORTGEZET SPECIAAL CLUSTER 3 ONDERWIJS (VSO)

Het voortgezet speciaal onderwijs is voor jongeren die specialistische of intensieve begeleiding nodig hebben om tot leren te komen. Leerlingen stromen uit naar (arbeidsmatige) dagbesteding, beschutte arbeid, arbeid of bij uitzondering naar het mbo.

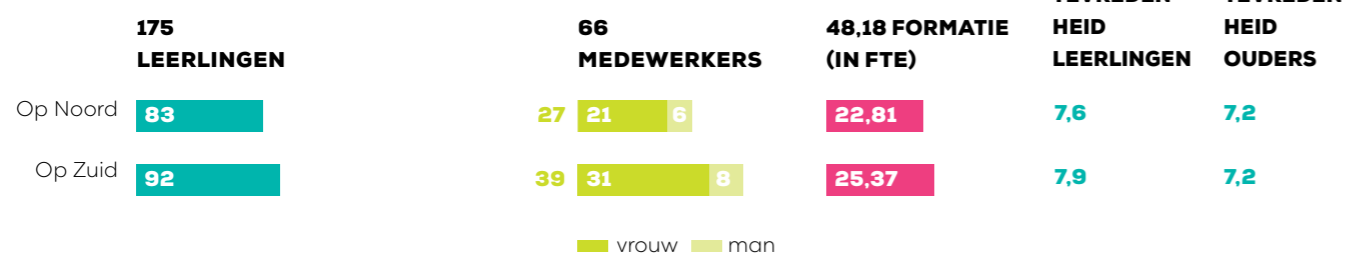
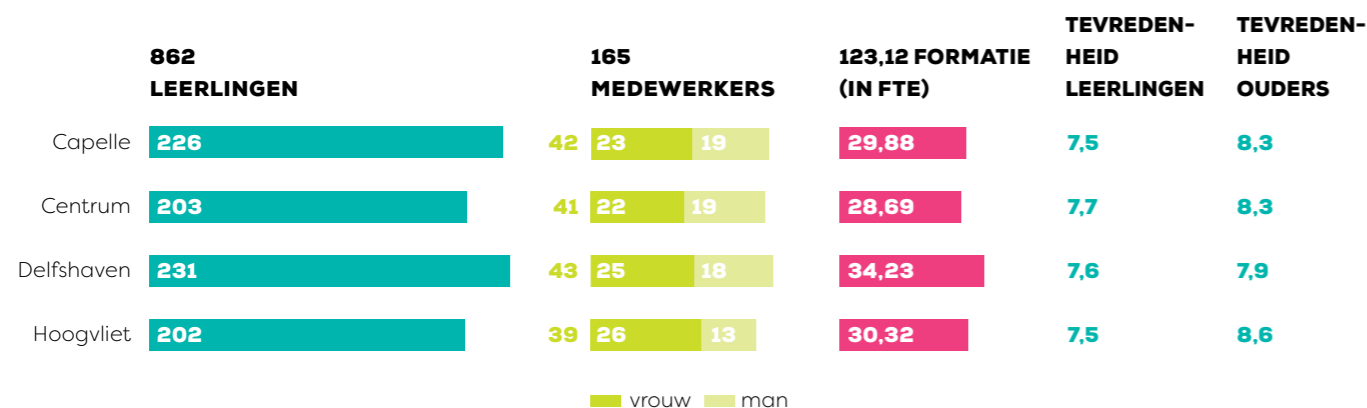
Locaties

- Accent Op Noord
- Accent Op Zuid*

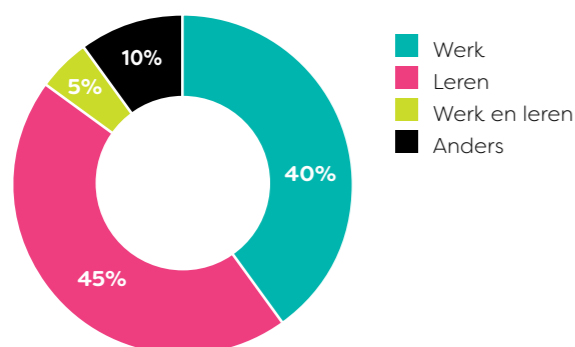
* Avondonderwijs - Op de locaties Capelle, Centrum en Op Zuid wordt ook avondonderwijs verzorgd. Het avondonderwijs is voor volwassenen met een lichte verstandelijke beperking, leerachterstand of laaggeletterdheid. Zij leren praktische, sociale en theoretische vaardigheden die helpen om regie over het eigen leven te voeren en actief deel te nemen aan de maatschappij. Ook volwassenen die geen inburgeringscursus volgen, kunnen bij avondonderwijs terecht om hun Nederlandse taalniveau te verhogen.

ACCENT IN CIJFERS

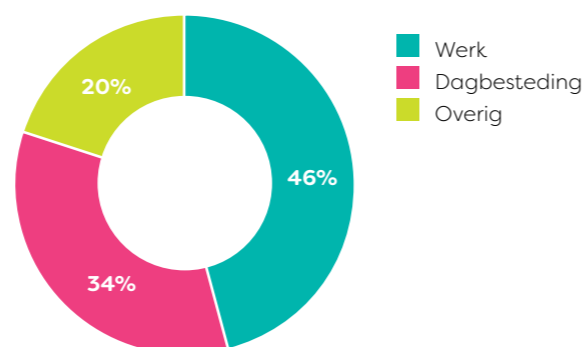
PEILDATUM 1 AUGUSTUS 2019



UITSTROOM PRAKTIJKONDERWIJS



UITSTROOM VSO



BRANCHES

Leerlingen volgen praktijklessen in een branche. Tijdens deze lessen leren de leerlingen vakspecifieke vaardigheden én algemene vaardigheden die op elke werkplek, dagbesteding of thuis van pas komen. Op deze manier bereiden wij de leerlingen voor op een zo zelfstandig mogelijk bestaan in de maatschappij.



ZORG EN WELZIJN

PRO Leerlingen leren voor zichzelf en voor anderen te zorgen, gezond te leven en schoon te maken.

VSO Leerlingen leren voor zichzelf en voor anderen te zorgen. Ze leren allerlei praktische vaardigheden die nodig zijn om gezond te leven in de woonsituatie thuis (begeleid of zelfstandig) of op een toekomstige werkplek.



GROEN

PRO Leerlingen worden voorbereid en opgeleid op het werken in de groenvoorziening zoals tuinen, parken, bossen of buitengebied. En het verrichten van tuinonderhoud

VSO Leerlingen worden opgeleid voor het werken in de groenvoorziening en het verrichten van tuinonderhoud. Zo leren ze bomen en planten te verzorgen, gereedschappen te gebruiken en vaardigheden als schoffelen, harken en vegen.



ECONOMIE, HANDEL EN LOGISTIEK

PRO Leerlingen worden voorbereid en opgeleid om bijv. te werken aan de balie, in de winkel of in het magazijn.

VSO Leerlingen leren praktische vaardigheden als geld afrekenen, vakken vullen, een pakbon maken en omgaan met klanten als voorbereiding op het werken in een winkel. Daarnaast leren ze computervaardigheden.



TECHNIEK

PRO Leerlingen worden voorbereid en opgeleid in het werken in de carwash, metaaltechniek of assistent in een garage.

VSO Leerlingen worden opgeleid voor het (veilig) werken in bijv. de houtbewerking of de fietsreparatie. Zo leren ze verschillende gereedschappen te gebruiken en eenvoudige technische handelingen te verrichten zoals meten, zagen en timmeren.



HORECA / CONSUMPTIEVE TECHNIEKEN

PRO Leerlingen worden voorbereid en opgeleid om te werken in een restaurant, lunchroom, keuken in een verzorgingstehuis, hotel of snackbar.

VSO Leerlingen leren vaardigheden om te kunnen assisteren in de Horeca. Ze leren eenvoudige maaltijden klaar te maken en vaardigheden zoals wegen, schillen en snijden.



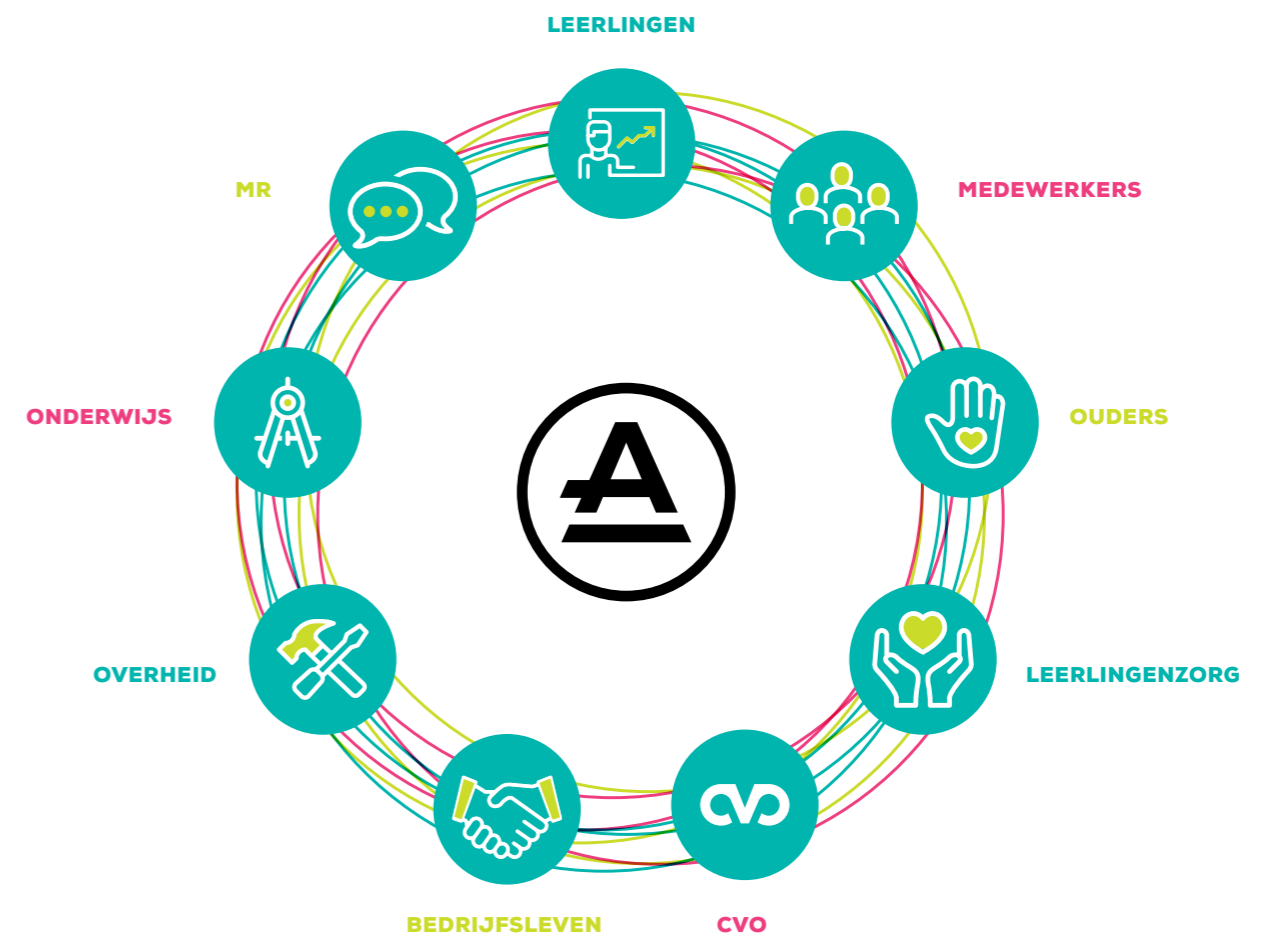
FACILITAIRE DIENSTVERLENING

VSO Leerlingen leren allerlei schoonmaakvaardigheden zoals stofzuigen, dweilen, ramen lappen en strijken. Ook leren zij allerlei balievaardigheden als kopiëren, lamineren, verzorgen van koffie/thee en mailings versturen.

SAMEN ACCENT

MIDDENIN DE SAMENLEVING

De maatschappij verandert: beroepen veranderen, de verscheidenheid aan culturen neemt toe, duurzaamheid krijgt steeds meer aandacht, innoverende technieken en digitalisering stellen andere eisen aan de vaardigheden van onze leerlingen. Dit betekent ook dat ons onderwijs nooit stilstaat. Wij vinden het belangrijk om midden in de maatschappij te staan, samen te werken met diverse partners in het onderwijsproces en ons onderwijs steeds af te stemmen op de eigentijdse eisen.



LEERLINGENRAAD

Alle Accent-scholen hebben een leerlingenraad. In de leerlingenraad zitten enthousiaste leerlingen die een klas vertegenwoordigen. Deze leerlingen zetten zich in om het alle leerlingen naar de zin te maken op school. De leerlingenraad komt periodiek bij elkaar om te praten met de schoolleiding over bijvoorbeeld de sfeer op school en activiteiten op school.

KOERS VO

Koers VO is een samenwerkingsverband van meer dan 100 middelbare scholen in Rotterdam en omgeving voor passend onderwijs. Samen zorgen zij ervoor dat iedere leerling met een beperking zo goed mogelijk begeleid wordt. Ook Accent maakt deel uit van Koers VO.

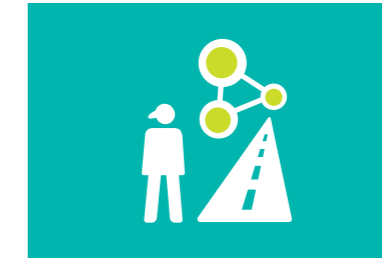
VISIE

ONZE 5 PIJLERS



GOED ONDERWIJS VOOR HET LEVEN

Wij stimuleren leerlingen om steeds meer regie te nemen over hun eigen leerprocessen. Wij zien dit als ideale springplank naar de maatschappij. Speerpunten van ons onderwijs en onze begeleiding zijn dan ook naast cognitieve kennis en vaardigheden, socialisatie en persoonsvorming.



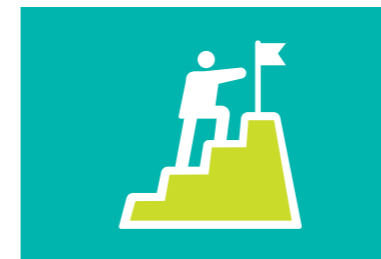
VERNIEUWEND ONDERWIJS, BIJ DE TIJD

Wij sluiten ons onderwijs aan op de continu veranderende maatschappij, waardoor ons aanbod qua vorm en inhoud bij de tijd blijft. Dit betekent ook dat we maatwerk in onderwijs en niveau leveren, een aantrekkelijke (werk) omgeving bieden en in verbinding staan met het bedrijfsleven.



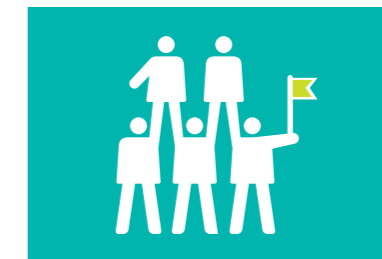
INCLUSIEVE IDENTITEIT: ONTMOETING

Bij ons hoort iedereen erbij en doet iedereen mee. Vanuit de driehoek 'jij, ik en de wereld' stimuleert ons onderwijs ontmoeting over de grenzen van de verschillende achtergronden heen. Onze waarden bieden daarbij houvast en zorgen voor verbinding.



PROFESSIEEL EN LEREND

Wij zijn zelf ook een lerende organisatie met professionals die zichzelf continu verbeteren. Door de krachten slim te bundelen en samen te werken, is het geheel van ons onderwijsaanbod meer dan de som der delen. Individueel en als groep tonen wij leiderschap en initiatief.



MET PLEZIER SAMEN STERK

Wij hebben plezier in ons werk en zijn trots op onze school. Onze school staat dan ook bekend als fijne plek om te werken. Leerlingen en hun ouders waarderen ons enthousiasme. Wij halen meerwaarde en plezier uit samenwerking onderling en met anderen.





GOED ONDERWIJS VOOR HET LEVEN

Wij stimuleren leerlingen om steeds meer regie te nemen over hun eigen leerprocessen. Wij zien dit als ideale springplank naar de maatschappij. Speerpunten van ons onderwijs en onze begeleiding zijn dan ook naast cognitieve kennis en vaardigheden, socialisatie en persoonsvorming.

ACCENT WERKT AAN
GEPERSONALISEERD LEREN
COACHING
OUDERBETROKKENHEID
ONDERSTEUNING OP MAAT



GOED ONDERWIJS VOOR HET LEVEN

OVER 4 JAAR:

Leerlingen in het praktijkonderwijs zijn gemotiveerd, doordat ze hun eigen doelen stellen over wat ze willen leren en hoe ze dit willen leren. De docent coacht de leerlingen door de juiste vragen te stellen en hen zelf te laten onderzoeken wat ze nodig hebben. De leerling is eigenaar van het eigen leerproces. Het aanbod binnen de Accent-scholen en in het bedrijfsleven wordt ver opgerekt om de leerlingen te bieden wat zij nodig hebben. Individuele leerroutes zijn het resultaat. Voor onderwijs op maat zijn het rooster en jaarklassensysteem niet langer leidend. De leerlingen krijgen keuzemogelijkheden bij het maken van opdrachten, bij het niveau van het onderwijs en bij het volgen van het onderwijsprogramma bestaande uit vakken, stages, excursies en branche-opleidingen. Pro-leerlingen stromen uit naar een bestendige plek op de arbeidsmarkt en/of in het vervolgonderwijs en vso-leerlingen naar een bestendige plek op de arbeidsmarkt of in de dagbesteding. Indien mogelijk stellen vso-leerlingen hun eigen doelen en wordt individuele begeleiding op maat geboden. Het vso werkt met zorgarrangementen.

ONTWIKKELINGSPERSPECTIEF

In het ontwikkelingsperspectiefplan (OPP) staat beschreven welke onderwijs- en ondersteuningsbehoeften de leerling heeft en hoe hieraan invulling wordt gegeven in de lessituatie. We werken handelingsgericht. Wanneer een leerling het zelf even niet weet, dan staat hij of zij er niet alleen voor en is er hulp. Op welke ondersteuning de leerling kan terugvallen, staat per vestiging beschreven in het schoolondersteuningsprofiel (www.koersvo.schoolprofielen.nl).

ROL VAN DE DOCENT EN DE OUDERS

Elke les is gestructureerd en de docent stemt de uitleg af op de behoeften van de leerlingen volgens het direct activerend instructiemodel. De docent houdt rekening met het niveau van de leerling door te differentiëren. Naast deze ondersteunende rol staat de docent ook in verbinding met de ouders/verzorgers van de leerling. Zij zijn op de hoogte van de ontwikkeling die hun kind doormaakt en denken actief mee in het bepalen van het uitstroomperspectief. De leerlingen presenteren zelf wat ze geleerd hebben. Zowel ouders als leerlingen hebben inspraak op het beleid van de school door deelname respectievelijk aan de MR cq de leerlingenraad.

Behalen van kerndoelen

Het behalen van de kerndoelen en referentieniveaus realiseren de Accent praktijkscholen met het curriculum pro en de referentieniveaus 1F (streefdoel) en 2F. De Accent VSO-scholen behalen de kerndoelen door te werken met CED leerlijnen voor alle vakken. De onderwijstijd is 1000 uur per jaar. Alle Accent-scholen streven naar een zo hoog mogelijke effectieve leertijd. De doelen van de leerlingen worden vastgelegd in het OPP en de voortgang wordt bijgehouden in EA match of Parnassys. Wanneer een achterstand wordt signaleerd, dan bieden we onderwijs op maat aan om de achterstand in te lopen.

Dit alles leidt ertoe dat de leerlingen onderwijs volgen van goede excellente kwaliteit. Wanneer ons onderwijs niet aan deze norm voldoet, dan signaleren we dit bij het toepassen van de PDCA-cyclus en bepalen we in de Planning & Controlcyclus passende verbetermaatregelen.

WAT IS NODIG OM ONZE AMBITIES TE REALISEREN?

ACCENT WERKT AAN

GEPERSONALISEERD LEREN

Accent geeft onderwijs op maat door in te spelen op de behoeften, vragen en talenten van de leerlingen. In de onderbouw worden naast de basis keuzes aan leerlingen geboden. In de bovenbouw bepalen de keuzes van de leerlingen volledig de inrichting van het onderwijs.

Het doel is om onderwijs op maat te geven in het praktijkonderwijs en waar mogelijk in het voortgezet speciaal onderwijs. Hiervoor worden heldere beelden ontwikkeld van hoe dit onderwijs eruit ziet. In de onderbouw blijft de basis centraal staan. De basis is de doorlopende leerlijn op de 4 domeinen Wonen, Werken, Vrije tijd en Burgerschap en op de 3 uitstroomniveaus doorleren, aan het werk en begeleid aan het werk. Naast de basis worden keuzes aan leerlingen geboden. De inrichting van de bovenbouw zal volledig bepaald worden door de keuzes van de leerlingen. Op basis van deze heldere beelden van onderwijs op maat wordt een start gemaakt met het vormgeven van het onderwijs door middel van pilots. Indien succesvol zal het vervolgens schoolbreed worden ingevoerd.

COACHING

De docenten van Accent zijn vaardig in het coachen van leerlingen zodat zij zelfregie kunnen nemen in hun leerproces. Hiervoor wordt het OPP doorontwikkeld en in het VSO worden zorgarrangementen ontwikkeld.

Naast de OPP-gesprekken vinden 3 keer per jaar coachingsgesprekken plaats met de leerlingen. Deze gesprekken worden vastgelegd in het leerlingvolgsysteem. Hiermee waarborgt de school een ononderbroken ontwikkeling van de leerlingen. Uitgaan van de zelfregie van de leerlingen vraagt een andere rol van de docenten. Docenten leren hoe ze de rol van coach verder invulling kunnen geven. Het OPP wordt doorontwikkeld om de zelfregie van de leerlingen optimaal te ondersteunen. In het VSO worden zorgarrangementen ontwikkeld om individuele begeleiding op maat te bieden.

Daarnaast blijft het (juist) inzetten van het direct activerend instructiemodel onder onze aandacht. Wij zien deze aanpak als basis voor een goede les om de voorkennis te activeren, het doel van de les helder te formuleren en feedback te geven op het leerproces. Door middel van klassenobservaties en collegiale consultaties houden wij elkaar scherp op het (juist) inzetten van het direct activerend instructie model tijdens de lessen.

OUDEBETROKKENHEID

Eén van de manieren om de verbinding met ouders te verbeteren is door te communiceren via een digitaal ouderportaal. Daarnaast betreft Accent ouders actief bij de ontwikkeling van hun kind en het beleid van de school.

De verbinding met ouders wordt verbeterd door te communiceren via een digitaal ouderportaal. Het ouderportaal is geen vervanger van het persoonlijk contact, maar wel een manier om de bestaande communicatie te versterken. Daardoor kan het ouderportaal bijdragen aan een hogere ouderbetrokkenheid, wat weer een positief effect heeft op het functioneren van leerlingen binnen de school en bijdraagt aan de kwaliteit van ons onderwijs.

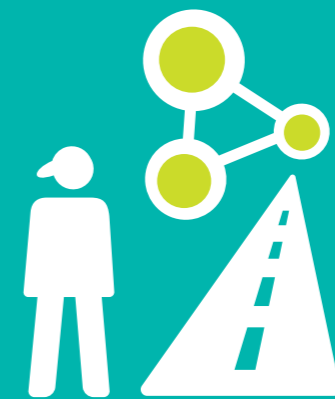
Aanvullend wordt gezamenlijk beleid ontwikkeld om de verbinding met de ouders ten goede te laten komen aan het onderwijs.

ONDERSTEUNING OP MAAT

Accent biedt ondersteuning op maat in samenwerking met externe partners.

Elke school heeft een schoolondersteuningsprofiel waarin wordt beschreven hoe de ondersteuning op maat wordt geboden en hoe er wordt samengewerkt met andere scholen en jeugdhulpverlening.

'Ik wil een leerdoel voor rekenen, zodat de juf me beter kan helpen. Dus niet alleen leerdoelen op mijn gedrag, zoals omgaan met kritiek.' - Quote leerling



VERNIEUWEND ONDERWIJS, BIJ DE TIJD

Wij sluiten ons onderwijs aan op de snel veranderende maatschappij, waardoor ons aanbod qua vorm en inhoud bij de tijd is. Dit betekent ook dat we maatwerk in onderwijs en niveau leveren, een aantrekkelijke (werk)omgeving bieden en in verbinding staan met het bedrijfsleven.

ACCENT WERKT AAN

TOP ACADEMIES

LEVENSECHT LEREN

BOVENSCHOOLS STAGEBUREAU

MODERNE LEERMIDDELEN



VERNIEUWEND ONDERWIJS, BIJ DE TIJD

OVER 4 JAAR:

Leerlingen krijgen les in de basis op onze scholen met behulp van goedwerkende moderne leermiddelen. Met het leren van werknemersvaardigheden starten de leerlingen op de eigen school en dit zetten ze voort in het bedrijfsleven. In het bedrijfsleven beschikt men over de laatste technieken en de expertise om deze technieken toe te passen. Door het leren zoveel mogelijk in het bedrijfsleven te laten plaatsvinden of in de school onder begeleiding van een praktijkdocent en een expert uit de praktijk, volgt de leerling modern onderwijs en leert levensecht. Zo werkt de praktijkschoolleerling in een zelfgekozen brancherichting toe naar een branchecertificaat. De leerling in het VSO werkt toe naar toetsgebonden certificaten en praktijkveringscertificaten. Met betrekking tot de uitstroom naar dagbesteding leren de leerlingen in het voortgezet speciaal onderwijs dagbestedingsvaardigheden op de eigen school en dit zetten ze voort op dagbestedingsplekken.

‘Soep in iemands schoot gieten word je in het schoolrestaurant vergeven, maar in een restaurant heb je meteen een schadeclaim aan je broek hangen. Daarom is het zo belangrijk om onder begeleiding in de praktijk te leren.’ - Quote ouder

De TOP Academies zijn belangrijk in het verbinden van de school met het bedrijfsleven, het samen voorbereiden van leerlingen op werk en uitstromen naar een baan. Daarnaast is er een stagebureau. Het bovenscholse stagebureau opent als vertegenwoordiger van 6 scholen meer deuren in het bedrijfsleven en zorgt voor een efficiëntere en professionelere organisatie van de stages en branche-opleidingen. Voor werkgevers is het stagebureau de plek om toekomstig personeel te vinden. Deze ontwikkelingen dicht op het bedrijfsleven vragen om een andere benadering vanuit de school. Daarom worden jobcoaches ingezet die gespecialiseerd zijn in begeleiding van leerlingen in de praktijk. De vraag vanuit het bedrijfsleven is sturend voor de verdere uitwerking van het aanbod van Accent.

AANTAL LEERLINGEN TOP ACADEMIE

| | | |
|----------------------------------|----|--|
| Groen | 4 | Groen Essenburgpark, Groen Binder/Spek |
| Economie, handel en logistiek | 15 | Bijenkorf, Zegro |
| Techniek | 17 | ASN, Waste Vision, Boasso, Accent basis opleiding schilder |
| Horeca / Consumptieve technieken | 5 | Verhage, Bijenkorf en ISS (PWC) |
| Facilitaire dienstverlening | 11 | Hago (Erasmus MC), ISS (PWC), CSU/RET |

(peildatum 2019)

WAT IS NODIG OM ONZE AMBITIES TE REALISEREN?

ACCENT WERKT AAN

TOP ACADEMIES

In de bovenbouw stevig neerzetten van de TOP Academies en uitbreiden naar andere branches.

Momenteel bieden verschillende Accent Praktijkscholen TOP Academies aan in de branches: Groen, Economie, Handel en logistiek, Techniek, Horeca / Consumptieve technieken en Facilitaire dienstverlening. Met het volgen van een TOP Academie bereiden wij onze leerlingen in de bovenbouw optimaal voor op de stap naar werk. Wij willen daarom ons aanbod uitbreiden met nog meer branche-opleidingen.

LEVENSECHT LEREN

Het onderwijs binnen Accent is zoveel mogelijk levensecht. De levensechte ervaringen uit de onderbouw en de bovenbouw sluiten goed op elkaar aan.

Leerlingen oefenen op onze scholen met verschillende (werknemers) vaardigheden en technieken in het bedrijfsleven of in een gesimuleerde praktijksituatie. Het opdoen van levensechte ervaringen door leerlingen begint binnen de veilige omgeving van de school onder begeleiding van een docent. Vervolgens leren leerlingen onder begeleiding van een docent steeds meer op de echte werkvloer in het bedrijfsleven. Geleidelijk raken leerlingen zo steeds meer bekend met allerlei praktijksituaties en raken daarmee steeds beter voorbereid op de 'echte' praktijk. Per leerling beoordeelt de docent of hij/zij in aanmerking komt voor deelname aan een TOP Academie.

Door nauw aan te sluiten bij de praktijk biedt Accent modern, levensecht onderwijs en bereidt leerlingen optimaal voor op een actieve deelname aan de maatschappij.

BOVENSCHOLSE STAGEBUREAU

Accent heeft een bovenscholse stagebureau.

Bovenscholse samenwerking op gebied van stages biedt de kans om stages en branche-opleidingen efficiënter en professioneler te organiseren, en de stage mogelijkheden beter te profileren bij het bedrijfsleven. Met een stagiair van Accent kunnen organisaties immers tijdelijk een gemotiveerde jongere binnenhalen. Bovendien biedt de stageperiode de kans om een jongere goed te leren kennen en op te leiden tot een waardevolle toekomstige werknemer voor de organisatie. Onderzocht zal worden hoe deze samenwerking het beste vorm krijgt en hoe we de stage mogelijkheden beter voor het voetlicht kunnen krijgen van het bedrijfsleven.

MODERNE LEERMIDDELEN

Leerlingen krijgen les met moderne leermiddelen.

Om aan te sluiten bij de moderne tijd, beschikken de scholen over moderne leermiddelen. Zo werkt Accent met digiborden, laptops, digitale leeromgevingen en digitale leermiddelen. Gezien ons praktijkgerichte onderwijs maken ook allerlei gereedschappen en machines deel uit van een mix aan moderne leermiddelen.



INCLUSIEVE IDENTITEIT: ONTMOETING

Bij ons hoort iedereen erbij en doet iedereen mee.
Vanuit de driehoek 'jij, ik en de wereld' stimuleert ons onderwijs
ontmoeting over de grenzen van de verschillende achtergronden
heen. Onze waarden bieden daarbij houvast en
zorgen voor verbinding.

ACCENT WERKT AAN
INTEGRATIE VSO-SCHOLEN
SAMENWERKING ONDERWIJSVORMEN



INCLUSIEVE IDENTITEIT: ONTMOETING

OVER 4 JAAR:

Bij Accent is iedereen altijd al welkom geweest ongeacht achtergrond, cultuur, geloof of beperking. In leerlijnen krijgen burgerschap en socialisatie veel aandacht en dit wordt continu doorontwikkeld op basis van de ontwikkelingen in de samenleving en de ontwikkeling van onze doelgroep.

Onze scholen blijven christelijke scholen die openstaan voor andere geloven. Op onze scholen zie je dan ook jongeren van verschillende achtergronden en afkomst bij elkaar. We vieren christelijke feesten zoals Pasen en Kerstmis met elkaar. En christelijke waarden als respect, verantwoordelijkheid en geborgenheid bepalen hoe we met elkaar omgaan.

'Als ouder vind ik het belangrijk dat de school het samen met de leerling doet, dat de leerling er niet alleen voor staat of in het diepe wordt gegooid.' - Quote ouder

Vier jaar geleden verwelkomde Accent de leerlingen en teams van twee voortgezet speciaal onderwijs scholen in haar scholengroep. Accent VSO Op Noord en Accent VSO Op Zuid maken inmiddels volwaardig deel uit van Accent. De scholen van praktijkonderwijs en het voortgezet speciaal onderwijs kennen elkaar goed. Ze kennen elkaars onderwijsprogramma, doelgroepen en expertises. De teams ontmoeten elkaar regelmatig. Duidelijk is waar de onderwijssoorten van elkaar verschillen en overeenkomen. De mogelijkheden tot het versterken van elkaar is verkend en leidt tot nieuwe initiatieven waar dat kan.

Leerlingen van het VSO kunnen onderwijs volgen op pro-niveau, pro-leerlingen op vmbo-niveau en vmbo-leerlingen op pro-niveau. Accent maakt dit mogelijk binnen de eigen scholen en door samenwerking met andere scholen binnen CVO.

Binnen de samenstelling van het personeel is de multiculturele samenleving herkenbaar vertegenwoordigd. Ook is er een evenredige vertegenwoordiging van vrouwen in de schoolleiding.

VEILIGE SCHOOL

Ieder schooljaar bespreken de scholen de omgangsregels met de leerlingen en worden er aanvullende groepsregels vastgelegd. In de godsdienstmethode Trefwoord wordt aandacht besteed aan de christelijke grondbeginselen. Deze stimuleert o.a. een positieve houding en omgang met anderen. Iedereen op school draagt bij aan het creëren van een veilig klimaat. Agressief gedrag van teamleden, ouders en leerlingen wordt niet geaccepteerd. Accent scholen zijn veilige scholen. Alle vestigingen hebben het predicaat veilige school. Ook wordt veiligheid structureel geëvalueerd middels vaste protocollen en procedures. Hiervoor verwijzen wij per locatie naar het veiligheidsplan of protocol veilige school (zie website).

WAT IS NODIG OM ONZE AMBITIES TE REALISEREN?

ACCENT WERKT AAN

INTEGRATIE VSO-SCHOLEN

De VSO-scholen nemen deel aan de overlegstructuur van Accent.

Accent VSO op Zuid en Accent VSO op Noord maken per 1 januari 2019 deel uit van de scholengroep. We vinden het belangrijk dat deze scholen volwaardig deel uitmaken van Accent en dus ook deelnemen aan de overlegstructuur. Hierdoor kunnen de scholen elkaar beter leren kennen en verkennen waar mogelijkheden liggen tot het versterken van elkaar. Zoals het gebruikmaken van elkaars onderwijsaanbod en expertise.

SAMENWERKING ONDERWIJSVORMEN

Er is een intensieve samenwerking tussen pro en vso en pro en vmbo. Pro, vso en vmbo verzorgen samen het onderwijs en leerlingen maken gebruik van het aanbod van de scholen.

Het doel is om te verkennen hoe deze onderwijssoorten waar mogelijk van elkaar kunnen leren en efficiënter kunnen organiseren. Daarvoor zijn we reeds een samenwerking gestart voor het aanbieden van een gezamenlijke brugklas en voor sterk techniek onderwijs. Daarnaast zijn we aan het bekijken hoe onze leerlingen kunnen profiteren van het totale onderwijsaanbod van Accent. Zo willen we lessen van praktijkonderwijs aanbieden aan vso-leerlingen die meer uitdaging nodig hebben. Er ontstaat intensieve samenwerking tussen pro, vmbo en vso om samen onderwijs te verzorgen zodat leerlingen gebruik kunnen maken van het aanbod van verschillende scholen.



PROFESSIONEEL EN LEREND

Wij zijn zelf ook een lerende organisatie met professionals die zichzelf continu verbeteren. Door de krachten slim te bundelen en samen te werken, is het geheel van ons onderwijsaanbod meer dan de som der delen. Individueel en als groep tonen wij leiderschap en initiatief.

ACCENT WERKT AAN

PERSOONLIJK LEIDERSCHAP

TAAKBELEID

EENDUIDIG HRM-BELEID

PERSOONLIJKE ONTWIKKELING



PROFESSIONEEL EN LEREND

OVER 4 JAAR:

Alle leden van het team dragen bij aan de kwaliteit van het aanbod, het curriculum, de lessen en de organisatie van de school. Zij nemen niet alleen initiatief om hun eigen kennis en vaardigheden te ontwikkelen, maar ook voor het werken aan de doelen van de school. Bij het verdelen van werkzaamheden, oplossen van problemen of bijdragen aan vernieuwingen nemen zij actief deel en kiezen welke bijdrage zij leveren passend bij hun eigen sterke punten, ontwikkelpunten, interesses. Het taakbeleid in het praktijkonderwijs en het werkverdelingsplan in het VSO zijn ingericht op deze manier van verdelen van taken en uren. In een goed gesprek met de leidinggevende onderzoekt het teamlid op zijn eigen manier wat hij of zij nodig heeft om zich in de juiste richting te ontwikkelen.

‘Hoe kun je zelf sterk en krachtig in het leven staan? Ik kan het uitleggen, maar ik leer ze liever hoe ze het zelf kunnen uitzoeken.’ - Quote docent

De rol van de leidinggevende verandert naar een coachende rol gericht op zelfsturing en nemen van verantwoordelijkheid door teamleden. De leidinggevende geeft vertrouwen en stelt kaders bij het werken aan de doelen van de school. Regelmatig vertelt de leidinggevende hoe het team ervoor staat en waar ze naartoe werken. Ter ondersteuning van teamleden stelt de leidinggevende de juiste vragen en laat teamleden zelf onderzoeken wat ze nodig hebben. Op het moment dat het zelfsturende vermogen van een teamlid hem of haar in de steek laat, zal de leidinggevende bijsturen.

Teamleden hebben het naar hun zin bij hun school en bij Accent, waardoor zij lang bij Accent blijven werken. Successen worden samen gevierd. Mooie en minder mooie momenten worden gedeeld. Fouten maken hoort erbij en daar wordt van geleerd.

Het personeelsbestand kent een gezonde opbouw met oudere en jongere werknemers. In het taakbeleid worden afspraken vastgelegd met de teams over leeftijdsadequaat personeelsbeleid. Er staan uitsluitend bekwame en bevoegde docenten voor de klas. Het scholingsbeleid en het aannamebeleid zijn hierop ingericht. Elk teamlid heeft een POP met daaraan gekoppeld een individueel scholingsplan.

SAMENWERKING ACCENT SCHOLEN

De Accent-scholen wisselen regelmatig uit over hoe zij hun onderwijs hebben ingericht. Ook vindt minimaal 2 keer per jaar een gezamenlijke studiedag plaats met alle docenten en medewerkers. Op die manier leren we van elkaar en profiteren we van elkaars kennis en kunde.

WAT IS NODIG OM ONZE AMBITIES TE REALISEREN?

ACCENT WERKT AAN

PERSOONLIJK LEIDERSCHAP

Binnen Accent krijgt iedere medewerker de verantwoordelijkheid en de ruimte voor persoonlijk leiderschap.

Het doel is dat ieder teamlid zijn of haar bijdrage levert op zijn eigen manier, ook wel sterk persoonlijk leiderschap genoemd. Om dit te bereiken zal de leidinggevende de teamleden vertrouwen en verantwoordelijkheid geven.

TAAKBELEID

Het taakbeleid binnen Accent is afgestemd op de ambities in het schoolplan en op de individuele behoeften van de verschillende locaties.

Het taakbeleid in het praktijkonderwijs wordt aangepast en sluit aan op de verandering in verhouding door niet langer de taken en uren te verdelen van bovenaf. Het team stelt samen een verdeling op afgestemd op de individuele behoeften. In het VSO passen we het werkverdelingsplan toe.

Meer informatie en uitleg over scholing en toedeling van taken staat beschreven in het document 'Taakbeleid Accent 2019-2023' (www.cvoaccent.nl/downloads).

EENDUIDIG HRM-BELEID

Accent hanteert een eenduidig HRM-beleid. De HR-cyclus is gemoderniseerd, zodat het goede gesprek centraal staat en tot zijn recht komt.

De HR-cyclus wordt gemoderniseerd. Onnodige formaliteiten worden uit de cyclus verwijderd.

PERSOONLIJKE ONTWIKKELING

Alle medewerkers van Accent zijn bevoegd. Zij blijven zich ontwikkelen en hebben een individueel scholingsplan, waarvoor zij verantwoordelijkheid nemen.

Persoonlijke ontwikkeling is een speerpunt bij Accent. Iedere medewerker stelt doelen op passend bij de talenten en ambities in een scholingsplan en neemt verantwoordelijkheid om dit plan uit te voeren. Op die manier blijven medewerkers zich ontwikkelen. Accent faciliteert daarbij in tijd en geld. Ook maakt Accent het mogelijk voor onderwijs- en klassenassistenten om een opleiding te volgen tot bevoegd docent. Voor alle medewerkers zijn er mogelijkheden zich te ontplooiën en ontwikkelen. Afspraken hiertoe worden in de teams (jaarplannen) of individueel vastgelegd.



MET PLEZIER SAMEN STERK

Wij hebben plezier in ons werk en zijn trots op onze school. Onze school staat dan ook bekend als fijne plek om te werken. Leerlingen en hun ouders waarderen ons enthousiasme. Wij halen meerwaarde en plezier uit samenwerking onderling en met anderen.

ACCENT WERKT AAN
FLEXWERKEN
BREDE VAKGROEPEN
VERSTERKEN LEERLIJNEN



MET PLEZIER SAMEN STERK

OVER 4 JAAR:

Leerlingen hebben een grotere keuze aan richtingen, vakken en niveaus die ze kunnen volgen. De kwaliteit van de praktijklessen die ze volgen is beter afgestemd op de vragen vanuit het bedrijfsleven, doordat deze lessen worden verzorgd door de praktijkdocenten die erin gespecialiseerd zijn. Alle kennis binnen Accent is in het lesprogramma gebundeld. Het kan betekenen dat leerlingen de praktijklessen op een andere vestiging volgen, omdat het vak daar beschikbaar is met die gespecialiseerde docent. Leerlingen volgen het onderwijs niet langer schoolgebonden, maar worden wel door de eigen school begeleid. Het resultaat is versterking van de specialisaties van de branches op de vestigingen.

'Ik hou ervan, ik vind het superleuk om op andere plekken mijn vak te geven en ook om mijn vak te combineren met andere vakken' - Quote docent

Voor docenten betekent het dat zij ingezet kunnen worden op de locatie waar zij nodig zijn. Dat kan de eigen vestiging zijn, een andere Accent-school of in het bedrijfsleven. Docenten behouden hun vaste basis vestiging. Naast het bevorderen van mobiliteit tussen vestigingen, is er veel aandacht voor het leren van elkaar. Docenten nemen deel aan de Accent brede vakgroepen. Gebruikmaken van elkaars expertise door het bezoeken van andere scholen en overleggen met collega's van andere scholen is een onderdeel van de werkwijze van de vakgroepen. Docenten verbinden het onderwijs dat ze geven aan het onderwijs op andere plekken binnen Accent en verhogen daarmee de kwaliteit van de leerlijn en de lessen. Zij kennen de leerroutes en het aanbod aan onderwijs.

WAT IS NODIG OM ONZE AMBITIES TE REALISEREN?

ACCENT WERKT AAN

FLEXWERKEN

Personeel is Accent breed inzetbaar en wordt waar nodig flexibel ingezet over de verschillende leslocaties met behoud van een basisvestiging.

Het doel is om de kracht van Accent te benutten, gebruik te maken van elkaars expertises en te komen tot een kwalitatief sterk totaalaanbod. Personeel wordt waar nodig flexibeler ingezet over de verschillende leslocaties met behoud van een basisvestiging.

BREDE VAKGROEPEN

Brede vakgroepen waarin vakdocenten van alle scholen vertegenwoordigd zijn, ontwikkelen de leerlijnen en branchecertificaten in samenhang tot elkaar.

Een onderdeel van de vakgroepen is om bij andere scholen en collega's ons licht op te steken.

VERSTERKEN LEERLIJNEN

De branches worden versterkt doordat de Accent-scholen in samenwerking met elkaar en het bedrijfsleven de leerlijnen versterken.

Om leerlingen optimaal voor te bereiden op hun toekomstige werkplek is het belangrijk dat ons onderwijs goed is afgestemd op de benodigde kennis en vaardigheden die het bedrijfsleven van hen vraagt. Zodat onze leerlingen direct kunnen doorstromen naar een baan.



DOEN WAT WE VAN PLAN ZIJN

PLAN DO CHECK ACT

Dit schoolplan geeft een beeld waar we voor staan als scholengroep Accent en van de verandering die we de komende vier jaar willen doormaken. We verleggen de grenzen van de individuele scholen naar de scholengroep als geheel in het belang van de leerling. Het is een proces van continu ontwikkelen en veranderen, waarbij we onze ambities zorgvuldig blijven afstemmen op de toekomst. We verwachten commitment van alle zes scholen om deze ambities te realiseren en geven de ruimte om hun eigen twist te geven aan de ontwikkelingen.

De scholen hebben hun eigen proces van verbeteren van de resultaten en de processen. Dit schoolplan geeft een overstijgend gemeenschappelijk kader en we verwachten van de scholen dat zij vanuit dit gemeenschappelijke kader in het jaarplan hun eigen afgeleide doelen stellen.

Daarbij zal iedere vestigingsleider verantwoordelijk worden voor een pijler. Dat wil zeggen dat hij toeziet op de relevante werkgroepen en terugkoppeling geeft over de voortgang in de AMR.

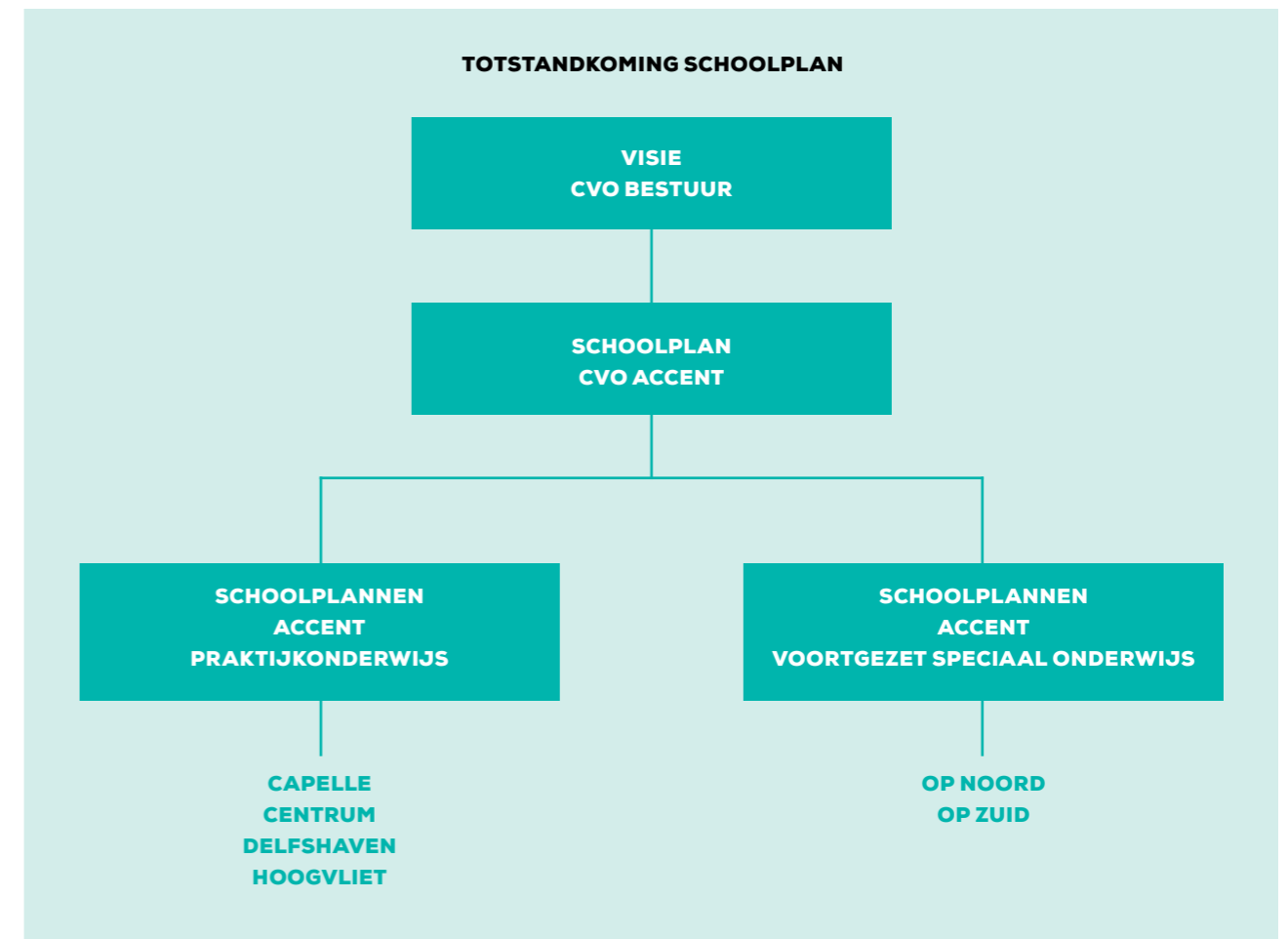
KWALITEITZORG

We werken planmatig aan de verbetering van onderwijskwaliteit. We formuleren kwaliteitsbeleid, voeren dat door in de scholen van Accent en evalueren het resultaat. Het leidend principe hierin is de pdca-cyclus (plan – do- check – act) met inspireren, mobiliseren, waarderen en reflecteren. Dit resulteert in opbrengstgericht werken. De opbrengsten en resultaten

van ons onderwijs maken we elk jaar inzichtelijk via de website 'Vensters voor verantwoording'. De ambities in dit schoolplan liggen in lijn met de ambities die zijn beschreven in de strategische visie van ons bestuur. Aan de hand van deze ambities stellen de vestigingen van Accent hun jaarplannen op. Ook beschrijven de vestigingen in hun jaarplan op welke manier zij werken aan verbetering van de kwaliteit van het onderwijs. Deze jaarplannen worden 3 keer per jaar besproken en getoetst in planning en control gesprekken met de algemene directie. De directie voert jaarlijks een onderwijskwaliteitsgesprek met de bestuurder. Deze gesprekken worden gevoerd aan de hand van de jaarplannen en de zelfevaluaties onderwijskwaliteit die de vestigingen maken in opdracht van het bestuur. Ook op deze manier wordt gewerkt aan een heldere visie en afgestemde ambities. Dit komt de kwaliteit van het onderwijs ten goede.

We werken met collegiale visitaties, tevredenheids-onderzoeken en een methode voor klassenobservaties. Alle meetinstrumenten geven inzicht in de kwaliteit van onze organisatie, het onderwijs en de leerlingenzorg.

De sturing en bijsturing op beleid, resultaten en dit schoolplan vindt plaats in de jaarlijkse Planning & Controlcyclus. Aanvullend voeren we na 2 jaar en na 4 jaar een evaluatie van de voortgang van het schoolplan uit. We leggen verantwoording af aan ons bestuur. Zo zorgen we ervoor dat we doen wat we van plan waren.



JAARLIJKSE TEVREDENHEID SPEILING

Jaarlijks worden leerlingen gevraagd mee te werken aan een tevredenheidsspeiling. De uitslag van de peiling geeft input voor de verbeterplannen van de school.

BIJLAGEN

SWOT

De SWOT is tot stand gekomen tijdens een werkbijeenkomst in februari 2019 waaraan de leiding van alle scholen en de AMR deelnamen. Hoewel de SWOT een momentopname is, heeft het bijgedragen aan de totstandkoming van dit schoolplan.

STERKTES (IS AL ZO)

- Aanbieden van Topacademies
- Toegang voor alle leerlingen tot alle brancheopleidingen Accent breed
- Voldoende faciliteiten en mogelijkheid om gebruik te maken van elkaars ruimtes
- Groot saamhorigheidsgevoel, 'wij' gevoel
- Gezamenlijk beleid
- Veel competenties beschikbaar
- Mogelijkheden tot professionalisering
- Gezamenlijke inkoop, waaronder boeken
- Studiedagen Accent breed

ZWAKTES (IS AL ZO)

- Kiezen voor belang van eigen vestiging ipv voor belang Accent
- Te weinig leren van elkaar en expertise delen
- Beperkte mobiliteit personeel
- Onderlinge concurrentie op leerlinginstroom
- Kleine vakgroepen, waardoor de druk groot is op de vakgroep om alles goed uit te werken en te verbeteren
- Weinig efficiënte stuurgroepen met onveranderde samenstelling

KANSEN (KAN ZO ZIJN)

- Meer samenwerking tussen vakgroepen van de vestigingen
- Meer gebruik maken van elkaars kwaliteiten door personeel in te zetten op andere vestigingen
- Samenwerking tussen pro en vso en gebruik maken van pro-vso leerlijnen
- Uitbreiding onderwijs en stageaanbod
- Gezamenlijk organiseren van stages
- Verbreden arbeidstoeleiding
- Afstemmen en samen verder ontwikkelen van leerlijnen
- Expertise delen en in het bijzonder bij het maken van de omslag naar onderwijs op maat en de coachende docent
- Versterking organisatie en positionering

BEDREIGINGEN (KAN ZO ZIJN)

- Meer tijd kwijt aan reizen tussen locaties
- Gedwongen mobiliteit, waardoor collega's niet willen
- Tijdrovend overleg over veel schijven
- Beperkte bereidheid tot samenwerken
- Verdwijnen van uniek karakter vestigingen
- Afhankelijkheid van expertise andere vestigingen door het zelf niet meer in huis te hebben
- Ruis door communicatie over meerdere schijven
- Slagkracht van vestigingen vermindert, waardoor afspraken niet worden nagekomen en plannen blijven liggen
- Cultuur en personeel op de vestiging veranderen, waarbij betrokkenheid afneemt
- Minder ruimte voor creativiteit

OVERZICHT BRONNEN/ VERWIJZINGEN DOCUMENTEN

Meer informatie over de scholen en het beleid staat beschreven in de schoolgids per vestiging en diverse beleidsstukken, zoals de vakken, de doorlopende leerlijnen naar (begeleide) arbeid en vervolgonderwijs uitgewerkt per vak, het veiligheidsbeleid en anti-pestbeleid en beleid met betrekking tot bevoegd en bekwaam personeel.

Onderstaande items staan op onze website:

www.cvoaccent.nl/downloads

- Schoolgidsen
- Anti pestprotocol
- Taakbeleid

Informatie over het sponsor- en veiligheidsbeleid staat ook op onze website: www.cvoaccent.nl



CONTACTGEGEVENS

CVO ACCENT

ALGEMENE DIRECTIE

Weegschaalhof 33
3067 TS Rotterdam
Tel: 010 - 209 99 26
secretariaat@cvoaccent.nl
www.cvoaccent.nl

ACCENT PRAKTIJKONDERWIJS

www.accent-praktijkonderwijs.nl

CAPELLE

Wisselspoor 2
2908 AC Capelle a/d IJssel
Tel: 010 - 227 11 81
accentcapelle@cvoaccent.nl

CENTRUM

Vijverhofstraat 97
3032 SH Rotterdam
Tel: 010 - 465 10 36
accentcentrum@cvoaccent.nl

DELFSHAVEN

Japarastraat 4
3029 NA Rotterdam
Tel: 010 - 415 58 28
accentsdelfshaven@cvoaccent.nl

HOOGVLIET

Max Havelaarweg 53
3193 VA Hoogvliet
Tel: 010 - 209 55 03
accenthoogvliet@cvoaccent.nl

ACCENT VSO

www.accent-vso.nl

OP NOORD

Erasmussingel 120
3051 XC Rotterdam
Tel: 010 - 285 78 28
vso-opnoord@cvoaccent.nl

OP ZUID

Pythagorasweg 80
3076 AJ Rotterdam
Tel: 010 - 293 08 08
vso-opzuid@cvoaccent.nl

ACCENT AVONDONDERWIJS

www.accent-avondonderwijs.nl

CAPELLE

Wisselspoor 2
2908 AC Capelle a/d IJssel
Tel: 010 - 227 11 81
info.capelle@accentavondschoon.nl

CENTRUM

Vijverhofstraat 97
3032 SH Rotterdam
Tel: 010 - 465 10 36
info.centrum@accentavondschoon.nl

ZUID

Pythagorasweg 80
3076 AJ Rotterdam
Tel: 010 - 293 08 08
info.zuid@accentavondschoon.nl

COLOFON

Ontwerp en vormgeving estherwerkt | Esther Molenkamp

Communicatie-advies en tekst Nieuwe Style | Caroline de Vries

Fotografie Paul van der Blom

Drukker Haveka

© CVO ACCENT 2019

Niets uit deze uitgave mag worden verveelvoudigd, opgeslagen in een geautomatiseerd gegevensbestand, of openbaar gemaakt, in enige vorm of op enige wijze, hetzij elektronisch, mechanisch, door print-outs, kopieën, of op welke manier dan ook, zonder voorafgaande schriftelijke toestemming van de school.



LOCATIES PRAKTIJKONDERWIJS
CAPELLE / CENTRUM / DELFSHAVEN / HOOGVLIET

LOCATIES VSO
OP NOORD / OP ZUID

LOCATIES AVONDONDERWIJS
CAPELLE / CENTRUM / ZUID